

LEGENDA MÍSTNOSTÍ

ČÍSLO MÍSTNOSTI	ÚČEL MÍSTNOSTI	PLOCHA (m²)	PODLAHY	DN	OPRAVA POVRCHŮ	STŘEPU	POZNÁMKA
108	SÚB MÍSTNOST	6.99	EPPOXIDOVÁ STĚRKA	PI P2	MALBA	MALBA	
109	SKLAD	2.19	EPPOXIDOVÁ STĚRKA	PI	MALBA	MALBA	
113	INSTALAČNÍ UZEL	16.18	EPPOXIDOVÁ STĚRKA	PI P3	MALBA	MALBA	
116	HLAVNÍ ROZVODNA VN	18.36	PODLAHOVÉ ÚPRAVY	PI P4	MALBA	MALBA	
117	KUCHĚŇ	3.97	KERAMICKÁ DLÁŽBA	PS	MALBA	RASTR 1	
118	SKLAD	3.14	KERAMICKÁ DLÁŽBA	PS	KERAMICKÝ OBRKLAD	RASTR 2	
119	WC INVALIDNÍ	3.53	KERAMICKÁ DLÁŽBA	PS	KERAMICKÝ OBRKLAD	RASTR 2	
120	WC ŽENY	13.28	KERAMICKÁ DLÁŽBA	PS P1	KERAMICKÝ OBRKLAD	RASTR 2, RASTR 3	
121	WC MUŽ	11.83	KERAMICKÁ DLÁŽBA	PS P1	KERAMICKÝ OBRKLAD	RASTR 2, RASTR 3	
122	CHODBA	14.10	PŘÍRODNÍ LINOLOM	PI P4	MALBA	MALBA	
123	CHODBA	16.14	PŘÍRODNÍ LINOLOM	PI P4	MALBA	MALBA	
124	CHODBA	19.15	PŘÍRODNÍ LINOLOM	PI	MALBA	MALBA	
125	UPS	8.86	PODLAHOVÉ ÚPRAVY	PI P4	MALBA	MALBA	
J01	TECHNOLOGICKÉ JÁDRO	9.07	EPPOXIDOVÁ STĚRKA	PI P2	MALBA	MALBA	
J02	TECHNOLOGICKÉ JÁDRO	2.01	OLEVZDORNNÝ NÁTER	PH			
J03	TECHNOLOGICKÉ JÁDRO	0.83	OLEVZDORNNÝ NÁTER	PH			
J05	TECHNOLOGICKÉ JÁDRO	1.16	OLEVZDORNNÝ NÁTER	PH			
J06	TECHNOLOGICKÉ JÁDRO	0.12	OLEVZDORNNÝ NÁTER	PH			
J07	TECHNOLOGICKÉ JÁDRO	1.16	OLEVZDORNNÝ NÁTER	PH			
J08	TECHNOLOGICKÉ JÁDRO	0.15	OLEVZDORNNÝ NÁTER	PH			
J09	TECHNOLOGICKÉ JÁDRO	1.34	OLEVZDORNNÝ NÁTER	PH			
J10	TECHNOLOGICKÉ JÁDRO	0.58	OLEVZDORNNÝ NÁTER	PH			
S01	SCHODIŠTĚ	19.14	PŘÍRODNÍ LINOLOM	PS P10	MALBA	MALBA	
S02	SCHODIŠTĚ	34.18	PŘÍRODNÍ LINOLOM	PS P10	MALBA	MALBA	
V01	VÝTAH	3.24	OLEVZDORNNÝ NÁTER	PH	BEZPRAŠNÝ NÁTER		
V02	VÝTAH	1.13	OLEVZDORNNÝ NÁTER	PH	BEZPRAŠNÝ NÁTER		

PLOCHA MÍSTNOSTÍ CELKEM:

ČÍSLO MÍSTNOSTI	ÚČEL MÍSTNOSTI	PLOCHA (m²)	PODLAHY	DN	OPRAVA POVRCHŮ	STŘEPU	POZNÁMKA
DN 115	PŘÍSTROJ LAB. PRO CHARAKTERIZACE	16.50	KERAMICKÁ DLÁŽBA	PS	MALBA	MALBA	KERAMICKÝ OBRKLAD

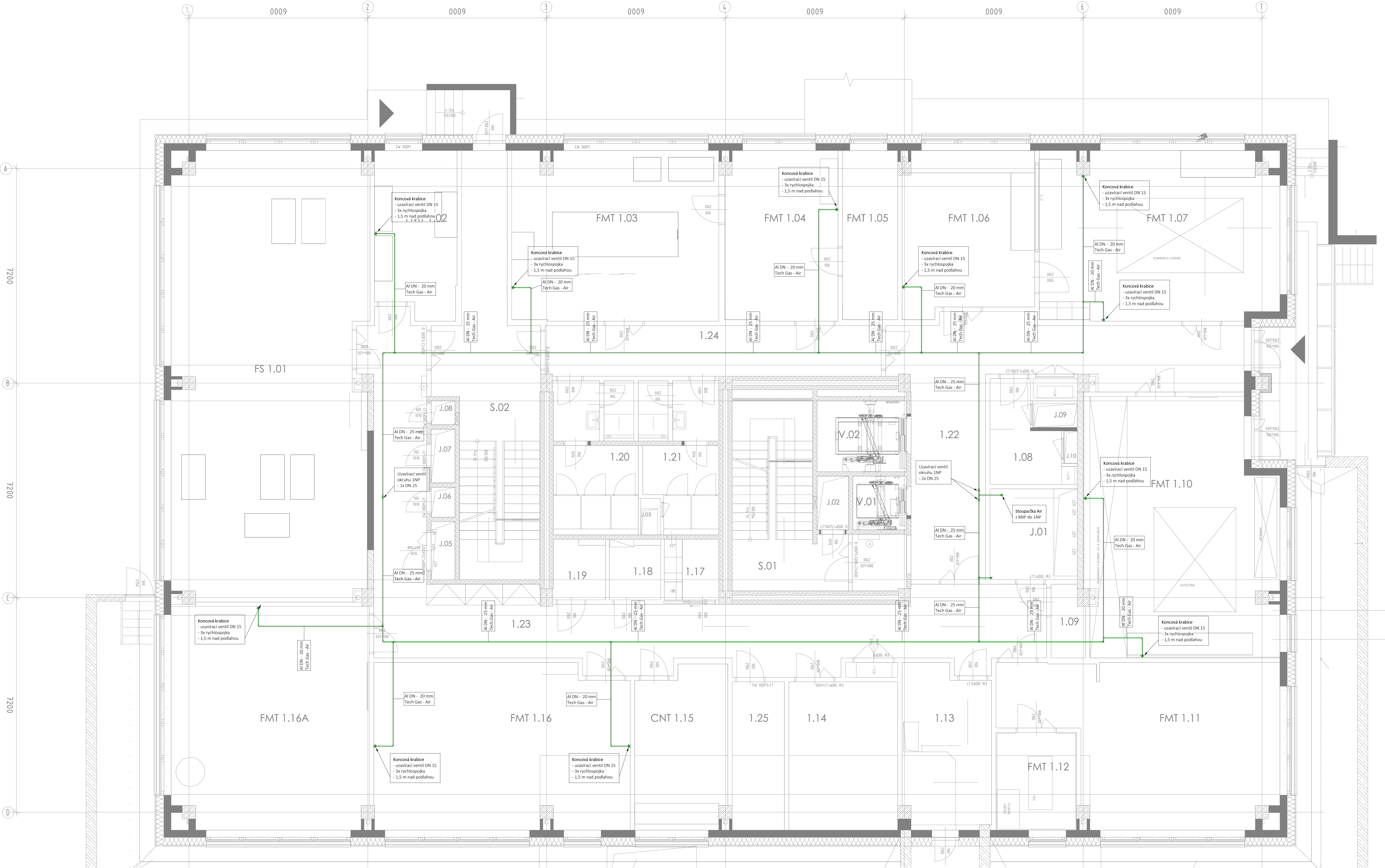
PLOCHA MÍSTNOSTÍ CELKEM:

ČÍSLO MÍSTNOSTI	ÚČEL MÍSTNOSTI	PLOCHA (m²)	PODLAHY	DN	OPRAVA POVRCHŮ	STŘEPU	POZNÁMKA
FMT 102	OLN	15.07	EPPOXIDOVÁ STĚRKA	PI	KERAMICKÝ OBRKLAD	MALBA	
FMT 103	LAB. ÚPRAVY A PŘÍPRAVY VZDUCHU	39.16	EPPOXIDOVÁ STĚRKA	PI	MALBA	MALBA	KERAMICKÝ OBRKLAD
FMT 104	LABORATOR. ÚPRAVY VZDUCHU	21.10	EPPOXIDOVÁ STĚRKA	PI	MALBA	MALBA	KERAMICKÝ OBRKLAD
FMT 105	VÁKOVNÁ A SKLAD VZDUCHU	10.05	EPPOXIDOVÁ STĚRKA	PI	MALBA	MALBA	KERAMICKÝ OBRKLAD
FMT 106	LAB. ODBĚRU DMŠI PRŮCH. KOMP.	23.15	KERAMICKÁ DLÁŽBA	PS	MALBA	MALBA	KERAMICKÝ OBRKLAD
FMT 107	LABORATOR. TESTOVÁNÍ PRŮCH. KOMP.	44.91	KERAMICKÁ DLÁŽBA	PS P4	MALBA	MALBA	KERAMICKÝ OBRKLAD
FMT 110	LABORATOR. PŘÍPRAVY PRŮCH. KOMP.	54.23	KERAMICKÁ DLÁŽBA	PS	MALBA	MALBA	KERAMICKÝ OBRKLAD
FMT 111	LABORATOR. 3D TISKU KERAMIKY	42.15	EPPOXIDOVÁ STĚRKA	PI	MALBA	MALBA	KERAMICKÝ OBRKLAD
FMT 112	LABORATOR. BEŽNÝ VZDUCH	1.15	EPPOXIDOVÁ STĚRKA	PI	KERAMICKÝ OBRKLAD	MALBA	
FMT 116	LABORATOR. ENERGETICKÝCH PROCESŮ	13.17	EPPOXIDOVÁ STĚRKA	PI	MALBA	MALBA	
FMT 118A	LAB. MATERIÁLOVÝCH INŽENÝRSTVÍ	15.17	EPPOXIDOVÁ STĚRKA	PI	MALBA	MALBA	KERAMICKÝ OBRKLAD

PLOCHA MÍSTNOSTÍ CELKEM:

ČÍSLO MÍSTNOSTI	ÚČEL MÍSTNOSTI	PLOCHA (m²)	PODLAHY	DN	OPRAVA POVRCHŮ	STŘEPU	POZNÁMKA
FS 101	LABORATOR. HYDRODYNAMIKY	93.02	EPPOXIDOVÁ STĚRKA	PI	MALBA	MALBA	

PLOCHA MÍSTNOSTÍ CELKEM:



Legenda potrubí:	Potrubí stlačeného vzduchu	- T-G Air	- AI potrubí	- Hliníková trubka	- 8 bar
------------------	----------------------------	-----------	--------------	--------------------	---------

Poznámky:
Rozvod bude proveden z hliníkového potrubí, které bude spojováno kompresními spojkami.
Potrubí bude vedeno v objektu na konzolkách. Konzolky budou kotveny dle vydané PŘ.

±0.000 = 265,600 m.n.m.

SOUDRADNICOVÝ SYSTÉM: JTSK

VÝŠKOVÝ SYSTÉM: B.p.v.

ZÁKAZNÍK	INVESTOR	PROJEKTANT	PROJEKTANT
Vysoká škola báňská - Technická univerzita Ostrava	VŠB-TUO	17 listopadu 1770, 781 01 Ostrava-Ponuba tel.: +420 59 595 500, e-mail: schody@vut.cz www.vut.cz	TECHNICO Opava s.r.o.

PROJEKTANT:	ZODP. PROJEKTANT:	VYPRACOVAV:	KONTROLOVAV:	ČÍSLO PANE:
	Rudolf ŠVOBODA	Jiří ŠTAJER	Jiří ŠTAJER	

D.1.2.9. ROZVOD STLAČENÉHO VZDUCHU

Stavební úpravy budovy "N" (CEETE II) v areálu VŠB-TUO

K.Ú. Ponuba, parc. č. 1738/26, 1738/11

PŮDORYS 1.NP

FORMÁT: 14xA4

DATUM: 07/2025

STUPĚŇ: DPS

ZÁKAZNÍKOVÉ ČÍSLO: TO-628-DPS

MĚŘITÍ: 1:50

ČÍSLO VÝKRESU: D.1.2.9.02